

# Piso en Centro (Donostia - San Sebastián)

Referencia: el1525ce

(Ficha completa en [inmobiliariaelizalde.com](http://inmobiliariaelizalde.com))

VIVIENDA A ESTRENAR EN LA CALLE  
URBIETA

**Venta: 610.000€**

Habitaciones: 2. Baños: 2

Metros construidos: 83m<sup>2</sup>. Metros útiles: 66m<sup>2</sup>

OBRA NUEVA A ESTRENAR.

Area romántica, junto al buen pastor. Boca de metro.

Salón exterior super soleado con orientación sur, con  
cocina completa abierta a salón.

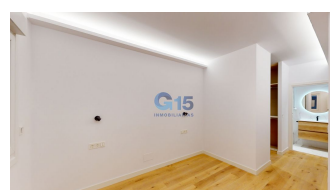
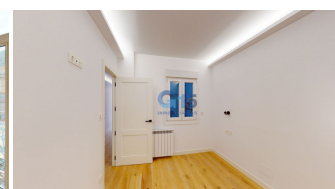
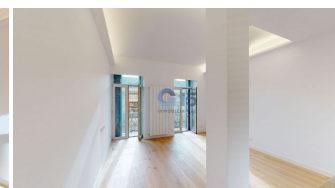
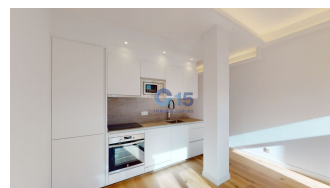
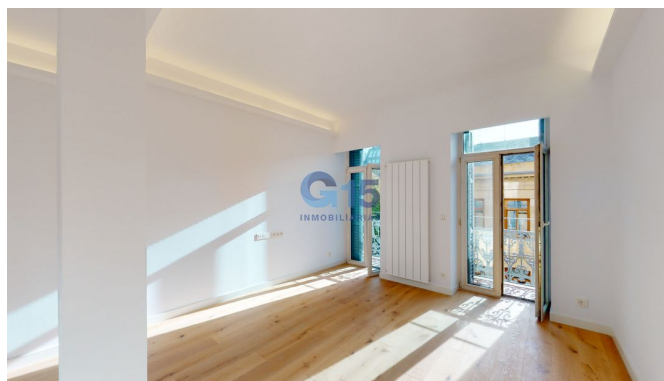
Hall con armario forrado interiormente con excelentes  
acabados, office con lavadora-secadora y caldera  
individual en pasillo.

Habitación principal increíble de buen tamaño, cuenta  
con vestidor de capricho y baño incorporado con ducha  
XL, a patio de luces.

Habitación secundaria con armario empotrado  
e iluminación led, a patio de luces. Persianas  
eléctricas.

Baño de cortesía impecable con inodoro suspendido y  
ducha XL.

Plano a su disposición , venga a verlo sin compromiso.



Consumo eléctrico: E 168,00 kwh/m2 año.

Emisiones de CO<sup>2</sup>: E 35,00 kgCO2/m2 año.

**ELIZALDE**

Inmobiliaria

**Inmobiliaria Elizalde**

Avenida de la Libertad, 8 Bajo  
Donostia - San Sebastián  
943 35 35 34

[info@inmobiliariaelizalde.com](mailto:info@inmobiliariaelizalde.com)  
[www.inmobiliariaelizalde.com](http://www.inmobiliariaelizalde.com)