

## VIVIENDA Bajo B

### SUPERFICIES CONSTRUIDAS

Sup. construida vivienda 126,65 m<sup>2</sup>  
 Sup. construida usos compl. 67,21 m<sup>2</sup>  
 Sup. construida garaje 44,34 m<sup>2</sup>

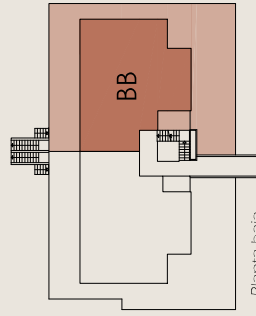
**TOTAL CONSTRUIDO 238,20 m<sup>2</sup>**

### SUPERFICIES EXTERIORES

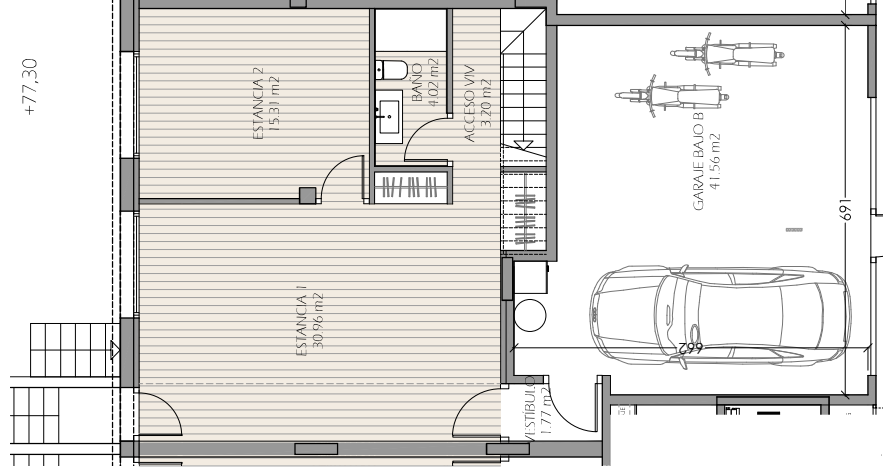
Terraza-tendedero 6,24 m<sup>2</sup>  
 Terraza 139,37 m<sup>2</sup>  
 Jardín 1 (oeste) 178,84 m<sup>2</sup>  
 Jardín 2 (este) 93,97 m<sup>2</sup>

**TOTAL SUP EXTERIOR 418,42 m<sup>2</sup>**

TOTAL 656,62 m<sup>2</sup>



ESCALA 1/100



Garaje y usos complementarios bajo B

Vivienda bajo B

Documento sujeto a las aprobaciones administrativas y licencia de construcción. La dirección facultativa se reserva el derecho a modificaciones que vengán motivadas por razones técnicas, jurídicas u ordenadas por los Organismos Oficiales competentes, manteniendo el nivel de las celdas en todo momento. La dimensión de los elementos estructurales podrá sufrir modificaciones de acuerdo con el proyecto de ejecución definitivo, así como las mocheras y pasos de instalaciones. La altura libre del garaje se podrá ver afectada por el paso de instalaciones y elementos estructurales que no vienen reflejados en el plano. Las imágenes no son contractuales, elementos comunes y restantes espacios son orientativos y podrán ser objeto de variación o modificación en los proyectos técnicos. El mobiliario es meramente decorativo y el equipamiento será el indicado en la correspondiente memoria de cantidades.